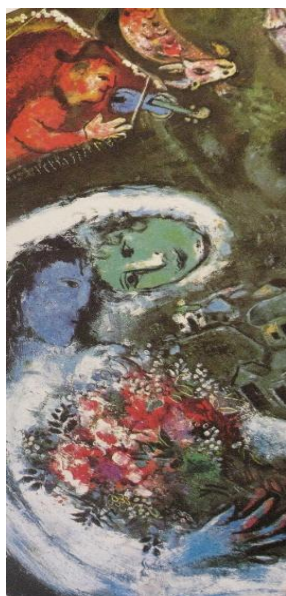
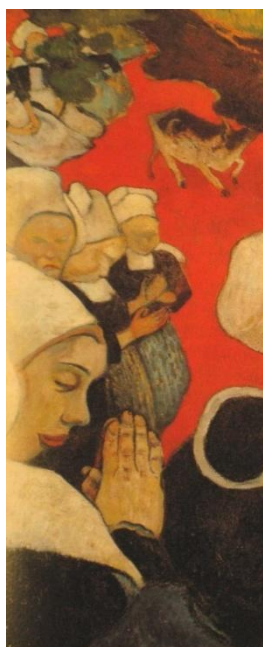


Malířské směry 20. století

Nevíte si rady s moderním uměním? Chcete se dovědět víc o výtvarných směrech, které se ve 20. století vystřídaly? Proč je jich tak mnoho? Je to jen bezbřehá svoboda, nebo je tu nějaký vývoj?



Výtvarná pedagožka **Lydie Šloufová** připravila bohatý obrazový materiál, na kterém si ukážeme, jak jednotlivým autorům a jejich dílům porozumět. Dvanáctidílný cyklus je zamýšlen jako zmapování nejrůznějších vlivů a souvislostí umění od konce 19. století do dnešní doby. Proto doporučuji shlédnout cyklus celý. Je vhodný jako **celoživotní vzdělávání pro seniory**, ale i **pro studenty jako příprava na maturitu a přijímačky na vysokou školu**. Projdeme se po stopách umělců od impresionismu, přes kubismus a surrealismus k abstrakci a konceptuálnímu umění. V lekci o postmoderně se konečně dovíme, proč je výtvarných směrů tak mnoho.

Přednášky se budou konat v prostorách Korandova sboru (Anglické nábřeží 13) 1x měsíčně v úterý od 16 hodin, v kalendářním roce 2026 to bude 14.4., 5.5., 2.6., 15.9., 6.10., 3.11. a 1. 12. Vstupné dobrovolné.